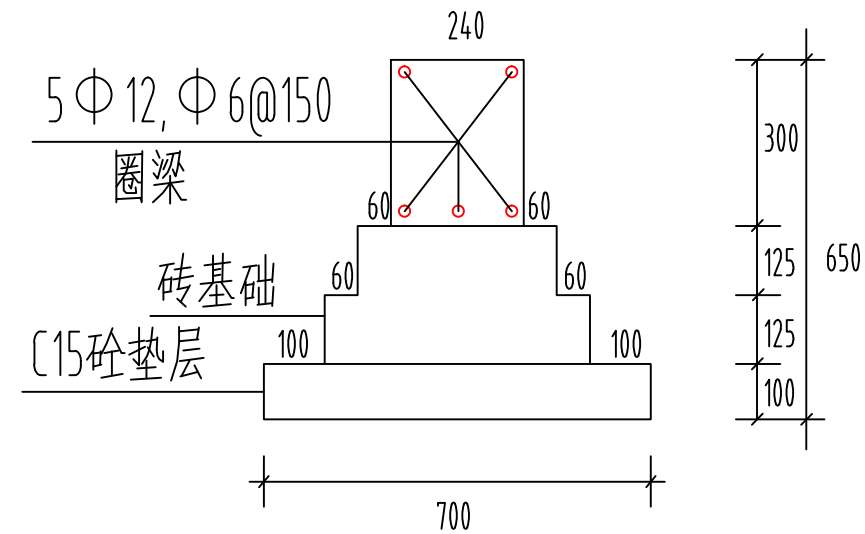


基础平面图

- 1.化粪池规格: 4mX1.5mX2m (长X宽X深)
- 2.100mm厚C15砼垫层
- 3.200mm厚C25钢筋砼基础, $\Phi 12@150$ 双层双向铺设
- 4.M10水泥砂浆240厚机红砖墙体砌筑
- 5.顶部与厕所基础通常做C25钢筋砼圈梁240X300
5 $\Phi 12$ 主筋, $\Phi 6@150$ 辅筋
- 6.化粪池底、墙面水泥砂浆五层做法
- 7.化粪池200mm厚C25钢筋砼盖板覆盖, 盖板 $\Phi 12@150$ 双层双向布置
- 8.盖板上留置 $\Phi 700$ 铸铁井盖1套, 安装 $\Phi 200$ PVC通风管3处, 3.3米/处。



基础剖面图